

# Starburst : le Moteur Analytique du Data Mesh

## Un point d'accès unique aux données distribuées

Le pilotage par la donnée est au cœur des stratégies des entreprises. Dès lors que les équipes peuvent s'appuyer sur des données fiables, elles sont en mesure d'identifier de nouvelles sources de revenu, d'économies de coûts, ou d'optimiser globalement leur performance pour obtenir un avantage concurrentiel.

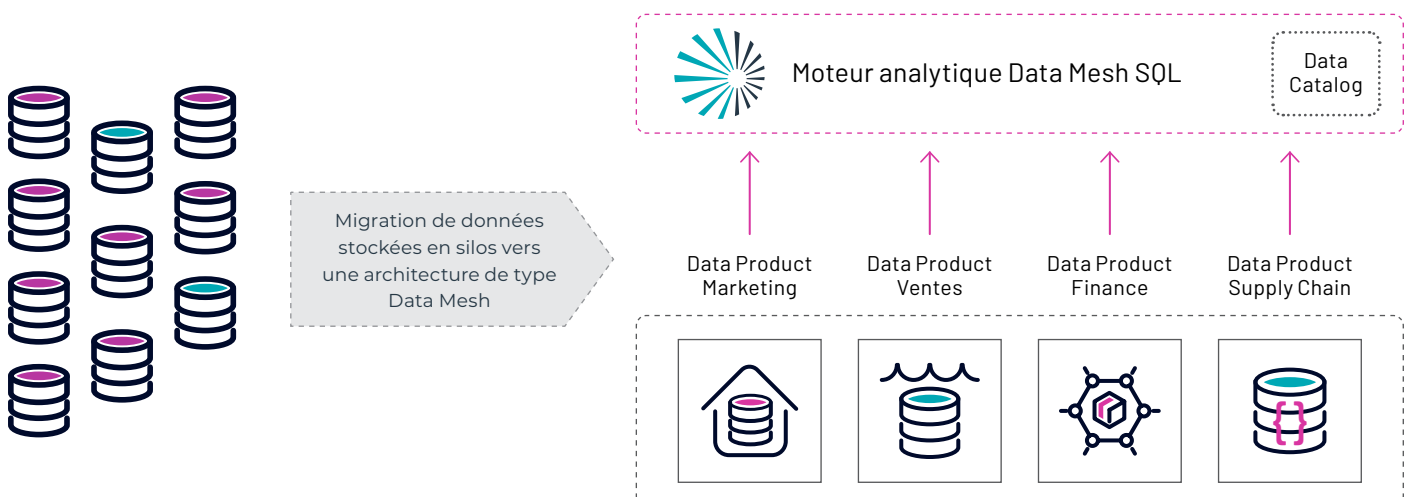
Mais pour pouvoir pleinement exploiter les données, il est nécessaire d'en faciliter l'accès et la gestion. Le Data Mesh est une nouvelle approche qui, certes, nécessite un changement organisationnel et technologique, mais qui tient compte des réalités complexes des entreprises ainsi que du volume important de données distribuées existant.

De nombreuses entreprises investissent dans des Data Lake modernes ou des architectures Data Warehouse dans le cloud. Mais ces modèles ne sont pas toujours adaptés à leurs besoins d'évolutivité, de performance, ainsi qu'à leurs tailles et complexité. Ces modèles fonctionnent en grande partie grâce à la centralisation des données, et nécessitent souvent de les déplacer massivement ou de les dupliquer, retardant ainsi le recueil d'informations et augmentant encore la complexité de l'architecture data. Le concept de Data Mesh propose une alternative. Il permet de s'éloigner de ce paradigme de centralisation des données pour optimiser l'architecture autour des données distribuées et stockée en silos.

Starburst est le moteur analytique du Data Mesh. Notre outil permet un accès plus simple et rapide aux données distribuées, qui génèrent ainsi davantage de valeur quel que soit leur emplacement, sans avoir à les déplacer ou à les dupliquer. Starburst interroge les données dans toutes les bases de données et data lake, ce qui les rend exploitables instantanément.

Utiliser Starburst comme moteur d'analyse au sein de votre architecture Data Mesh :

- Simplifie votre architecture en réduisant les mouvements de données
- Permet un fonctionnement optimal de votre Data Lake
- Facilite la gestion et la création des Data Products via une plateforme en self-service
- Supprime les goulots d'étranglement analytiques
- Donne accès aux informations en temps réel
- Accélère la prise de décisions stratégiques avantage

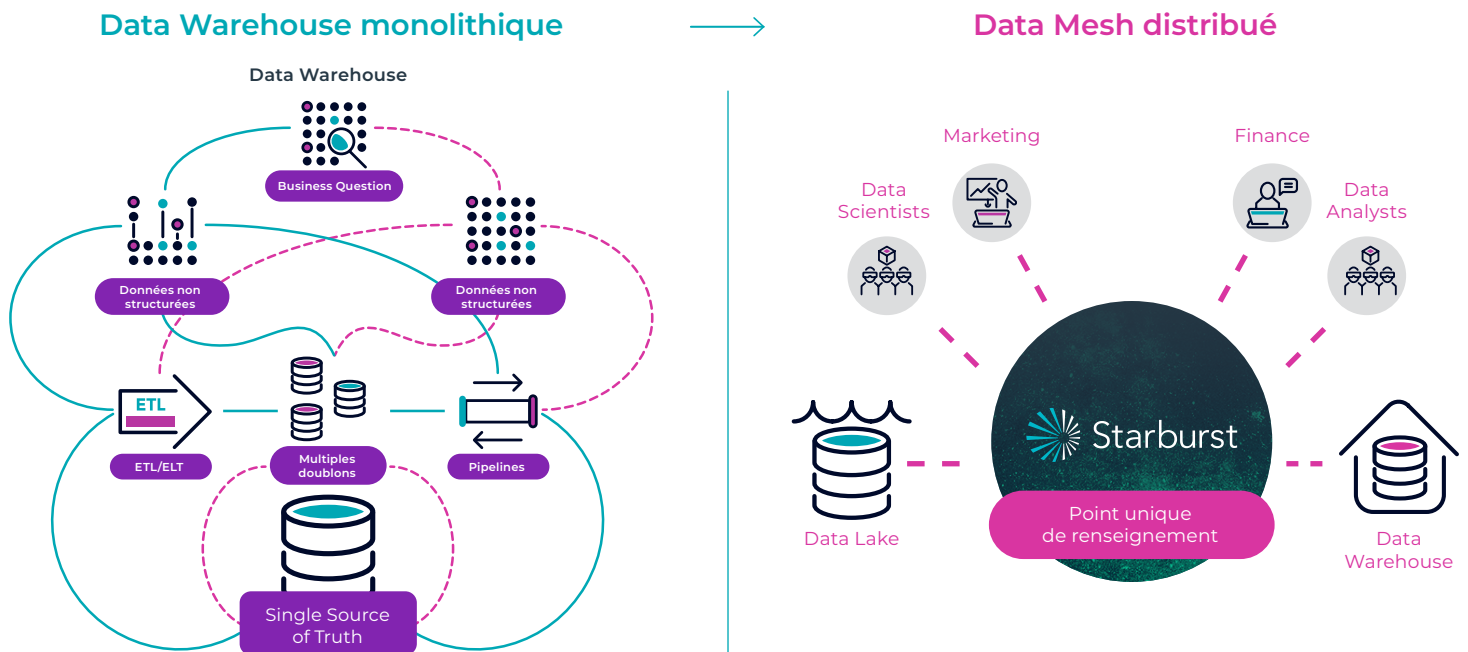


## Du monolithique au monde moderne distribué

Starburst est un moteur analytique aidant les entreprises à tirer parti d'une architecture distribuée moderne. Le Data Mesh consiste à adopter une logique de décentralisation des données, dans laquelle les domaines métiers en sont propriétaires et les analysent selon leurs besoins. Les approches analytiques du Big Data reposant sur d'importants déplacements de données ne sont pas viables et sont vouées à disparaître, puisque la consolidation de toutes les données en un seul et même lieu de stockage ne vaut ni le temps, ni les ressources nécessaires. Cette prise de conscience pousse les organisations à faire évoluer leur data warehouse monolithique vers une architecture Data Mesh moderne, pour laquelle le moteur Starburst est optimisé.

## Un point d'accès unique

Starburst permet aux organisations de toutes tailles de moderniser leur stratégie data en facilitant l'analyse des données depuis leurs sources, sans avoir besoin de les déplacer. Cet accès aux données plus fiable et plus rapide aide les entreprises à prendre des décisions stratégiques avisées. Starburst permet d'accélérer la transformation numérique des entreprises grâce à un outil analytique ultra performant donnant accès à des informations qualitatives, et conçu pour optimiser les coûts, la vitesse et la montée à l'échelle de l'analyse de données distribuées. Starburst permet ainsi aux équipes de se concentrer sur la valorisation des données distribuées, en les rendant propriétaires et autonomes sur leurs Data Products.



## Accélérer un data mesh pour tous les domaines métiers de l'entreprise

Soyons honnêtes. Il n'existe pas réellement de « source unique de vérité ». Dans une architecture Data Mesh, plutôt qu'un pipeline unique, chaque domaine métier transforme et alimente ses propres données en autonomie. Le département IT central met à disposition les outils et technologies adaptés aux différents besoins en interne, et accompagne le déploiement. Starburst met à disposition de chaque intervenant un point d'accès unique aux données distribuées, et leur permet de conduire leurs analyses de façon autonome. Le moteur analytique Starburst va de pair avec la mise en place d'une architecture Data Mesh, rendant possible la fédération des différentes sources de données.

Avec Starburst, l'accès aux données se fait en temps réel. Traditionnellement, les ingénieurs data étaient qualifiés de « déménageurs de données ». Mais dans une logique de Data Mesh, les rôles se précisent : les ingénieurs infrastructure sont responsables des plateformes de données, tandis que les ingénieurs data sont basés dans les métiers ; ils manipulent la donnée et savent la lire pour orienter les décisions stratégiques de l'entreprise. Starburst met à disposition des ingénieurs data métiers une plateforme SQL simple d'utilisation. Les équipes peuvent désormais obtenir des renseignements plus rapidement.

Le Data Mesh est une typologie d'architecture basée sur des données distribuées. Starburst permet aux équipes d'accélérer l'analyse de leurs données en toute autonomie, et de réduire les inefficacités dues aux mouvements des données.

Pour en savoir plus, rendez-vous sur [starburst.io](https://starburst.io).